

Des céréales sans pesticides, c'est possible!



Matinée de restitution
30 septembre 2019



Nature & Progrès

- Depuis 1976,
 - * producteurs et consommateurs
 - * refus de la chimie de synthèse
 - * développement de l'Agriculture Biologique

- Association de sensibilisation, d'information et de conscientisation du grand public aux problématiques environnementales et sociétales.

- Thématiques: jardinage, agriculture et alimentation biologiques, énergie et habitat écoresponsable,...



Des céréales sans pesticides, c'est possible!

Déroulement de la matinée:

10h: Présentation de la campagne « Wallonie sans pesticides »

10h15: Projection partie du film de Rino Noviello

10h30: Restitution des rencontres en ferme sur les alternatives aux pesticides en céréales et maïs

11h30: Temps d'échange

12h00: Lunch bio



« VERS UNE WALLONIE SANS PESTICIDES, NOUS Y CROYONS ! »

Objectifs:

- Réunir **acteurs convaincus** (producteurs et consommateurs)
- Mettre en avant les **alternatives aux pesticides chimiques de synthèse** (sensibilisation, information,...)
- Œuvrer pour l'élargissement de **territoires sans pesticides**



« VERS UNE WALLONIE SANS PESTICIDES, NOUS Y CROYONS ! »

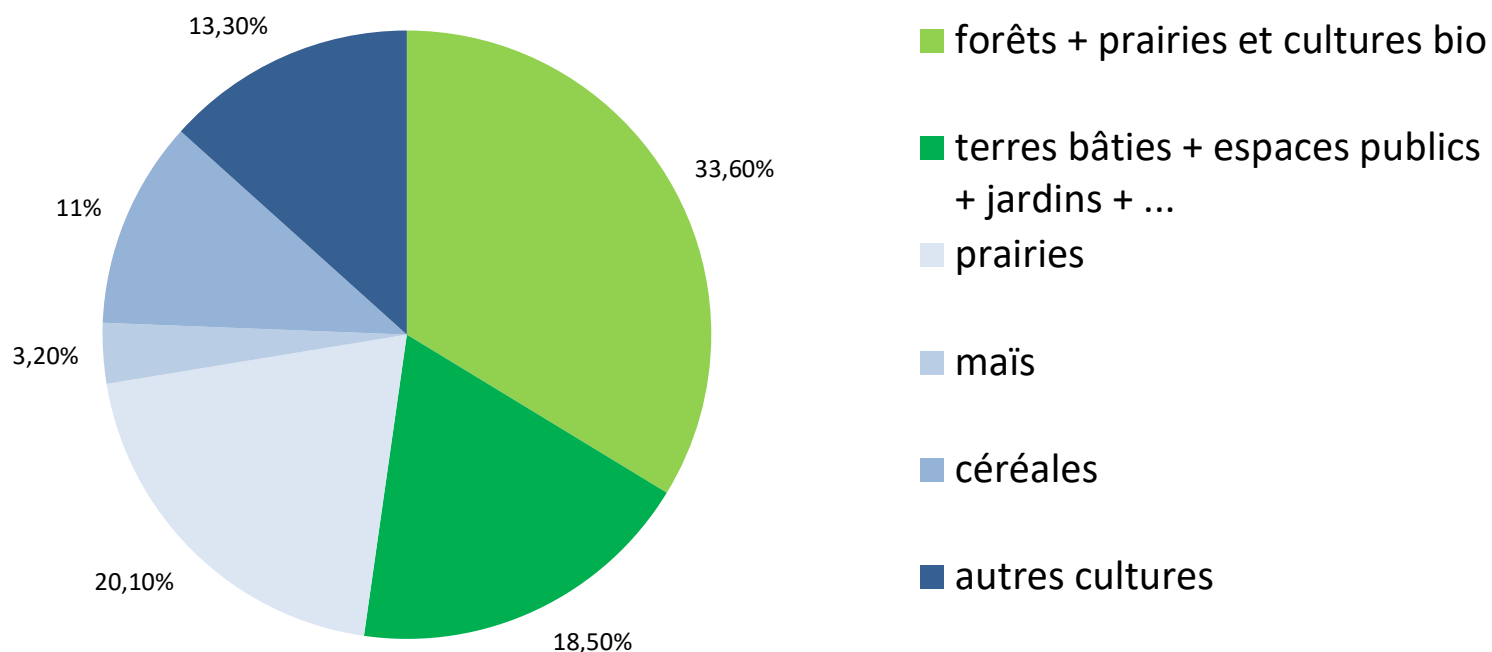
Méthodologie:

- Rencontres en ferme (citoyens et agriculteurs) + intervention d'experts
- Sondages
- Interviews avec producteurs et experts
- Journée d'étude – tables-rondes pour approfondir le sujet
- Compilation de résultats et diffusion (brochures, articles, capsules vidéo, réseaux sociaux,...)



« VERS UNE WALLONIE SANS PESTICIDES, NOUS Y CROYONS ! »

Déroulement:



% de **surfaces wallonnes** dépourvues de pesticides (forêts, prairies et cultures bio, terres bâties et espaces publics (quid des jardins?)) ou qui doivent encore être libérées des pesticides (prairies, maïs, céréales et autres cultures).

« VERS UNE WALLONIE SANS PESTICIDES, NOUS y CROYONS ! »

Déroulement:

2017



2018



2019

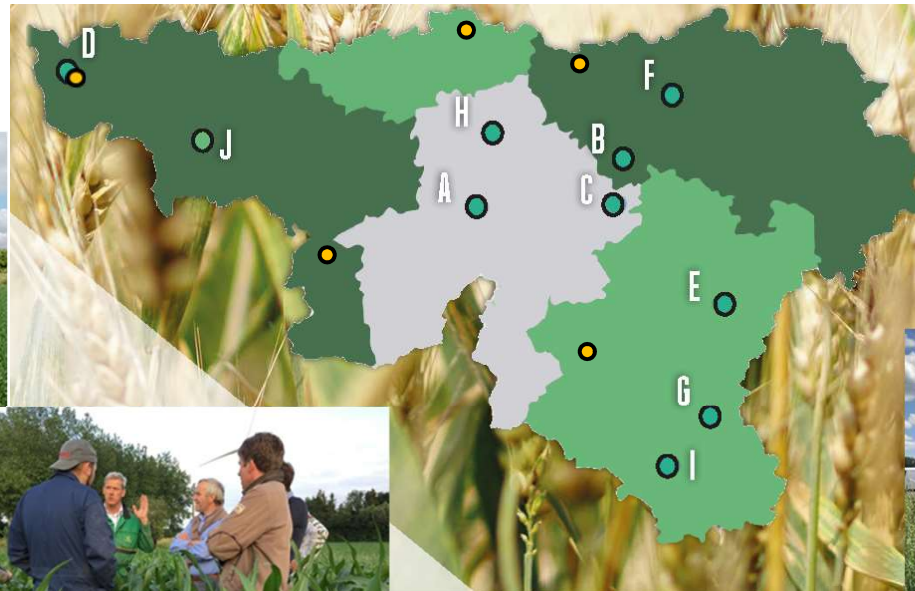


« VERS UNE WALLONIE SANS PESTICIDES, NOUS Y CROYONS ! »

- « Plan Bee »

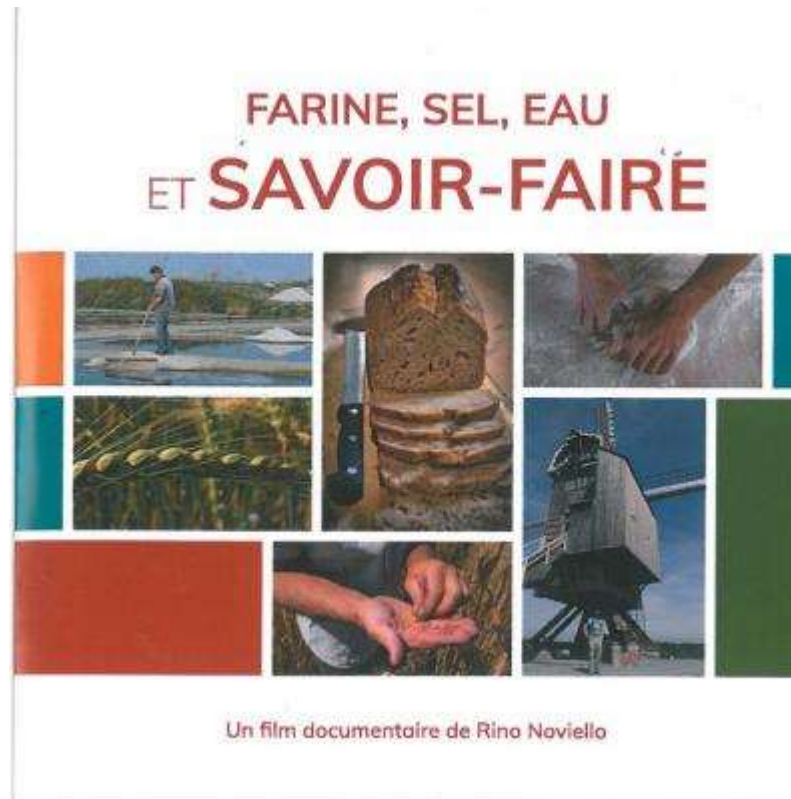


Des céréales sans pesticides, c'est possible!

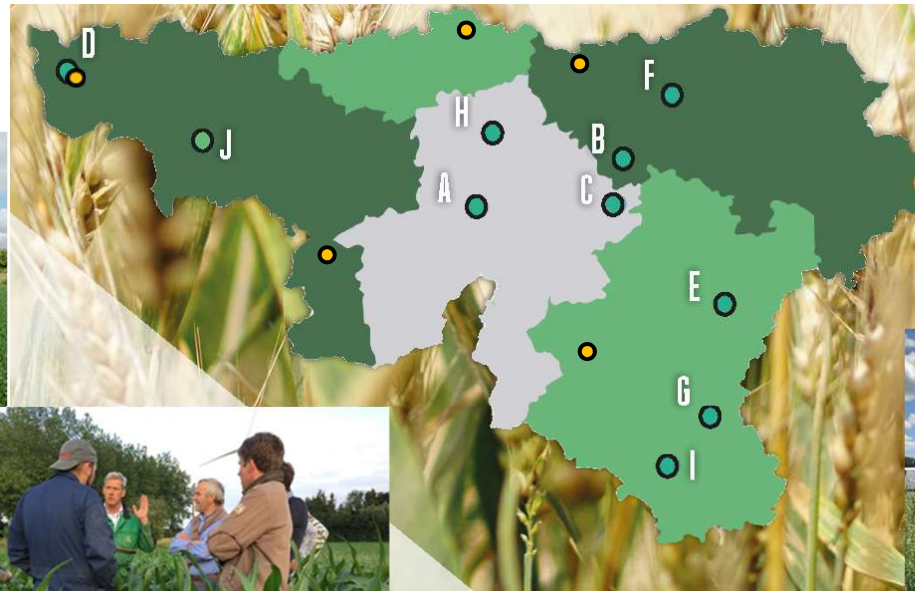


Des céréales sans pesticides, c'est possible!

Témoignage de Pierre, agriculteur qui a choisi de cultiver les
céréales sans pesticides

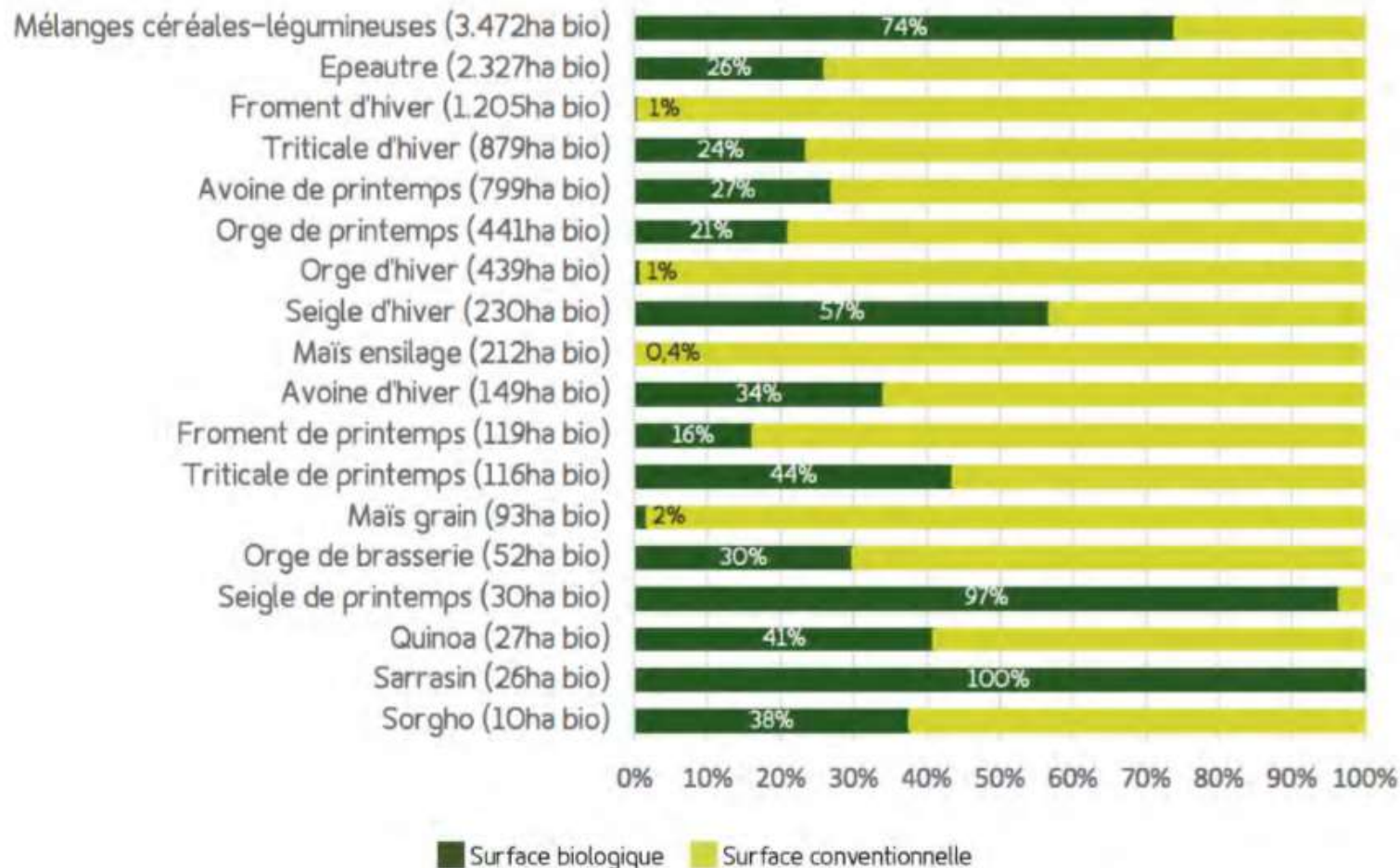


Présentation des 16 agriculteurs en céréales !



Les céréales

État des lieux de la production de (pseudo)céréales biologiques en Wallonie, en 2016



4 juin 2018 – Vergnies Ferme de Manensart

- **Benoît D'Halluin**



7 juin 2018 – Herseaux Ferme de la Roussellerie

- **Francis Dumortier**
- **Patrick Silvestre (biowallonie)**



12 juin 2018 – Wavre

Ferme de l'Hosté

- **Monsieur Debry**



13 juin 2018 – Geer Ferme De Wulf

- **Monsieur De Wulf**



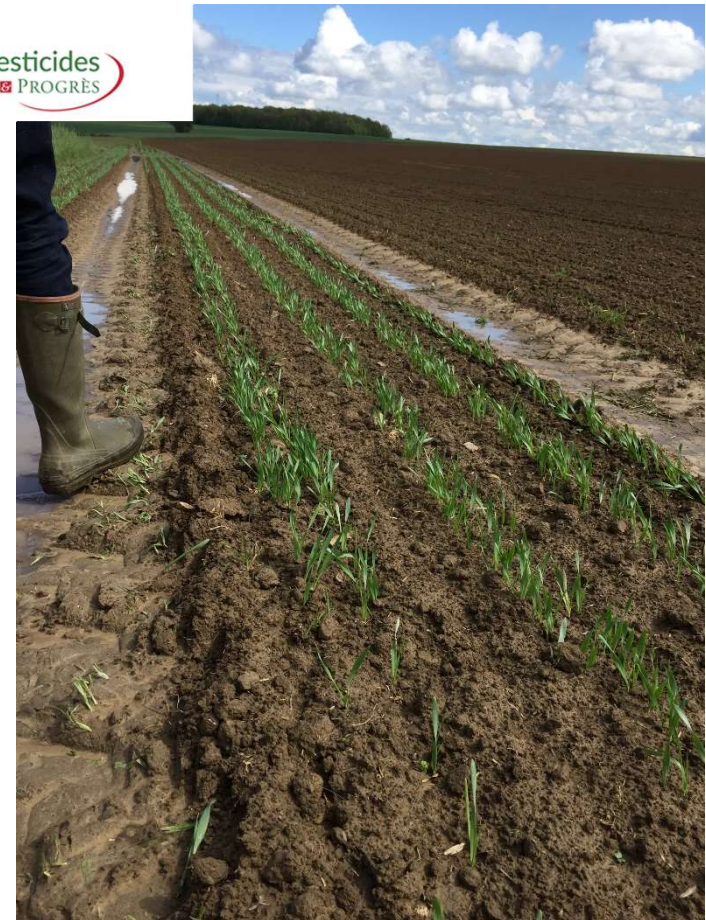
14 juin 2018 - Jehonville

- **Monsieur Bodit**



9 mai 2019 - Saint-Gérard

- **David Jacquemart**



12 mai 2019 - Antheit

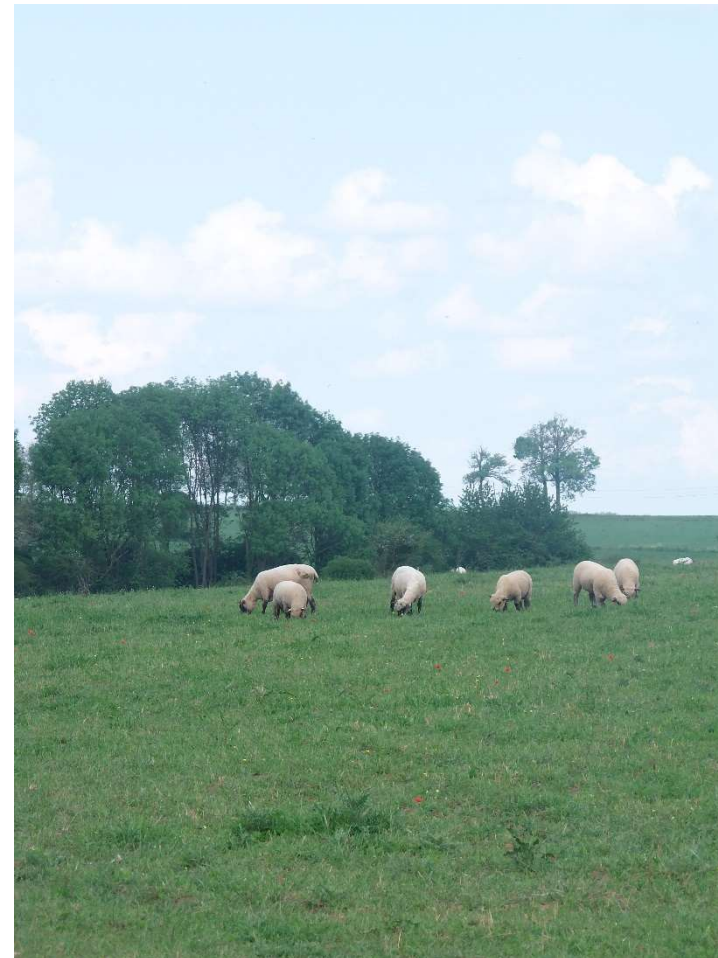
- Christian Schiepers
- Ferme du Val Notre Dame



29 mai 2019 - Havelange

AgriBio

- Bruno Greindl
- François Grogna (Biowallnie)



1 juin 2019 - Herseaux Ferme de la Roussellerie

- **Francis Dumortier**
- Raphaël Boutsen Biowallonie



3 juin 2019 - Longchamps

Château Ferme de Rolley

- Bernard Maus de Rolley
- Eddy Montignies



5 juin 2019 - Lantin

Ferme à l'Arbre de Liège

- **Henri Paque**
- **Mike Roppe**
- Damien Counasse (Biowallonie)



8 juin 2019 – Parc Naturel de la Vallée d'Attert

- **William Wolff, Ferme des Loups**
- **François Debilde** + Damien Counasse (Biowallonie)



11 juin 2019 – Ferme à Upigny



- **Famille de Fays**
- **Eddy Montignies gestionnaire de culture**



21 juin 2019 – Habbay-la-Vielle Bio Vallée

- André Grevisse



26 juin - Montignies-lez-Lens

- **Philippe Loeckx**



Des céréales sans pesticides, c'est possible!

Observations

- Pas 2 fermes les mêmes
 - spéculations
 - itinéraires techniques
 - philosophie
- **Ca fonctionne ! Tous les agriculteurs moissonnent leurs céréales, les vendent à bon prix et vivent de leur exploitation**



Des céréales sans pesticides, c'est possible!

Réticences

Gestion des adventices

- gestion ou maîtrise >< éradication
- méthodes préventives et curatives bien appliquées (rigueur) sont efficaces



Des céréales sans pesticides, c'est possible!

Rendements

- rendements >< marges

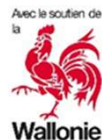
Bernard Maus de Rolley témoigne et donne peut-être une partie de la solution : « *Il faut arrêter de penser en rendement et regarder la marge économique par hectare, ici à Rolley on fait de très belles marges notamment grâce aux cultures innovantes* ».

Maladies et ravageurs

- Plante saine et fertilisation en bio ><
plante forcée et malade

Les alternatives aux pesticides en culture de céréales

- Alternatives aux **Pesticides chimiques de synthèse** ?
- **Alternatives = bio pesticides ? NON !**
- Revoir ses pratiques agricoles => favoriser la biodiversité fonctionnelle
- Alternatives **préventives** (1) et **curatives** (2)
 - Les unes ne vont pas sans les autres



Les alternatives: la prévention



La rotation

Christian Schiepers: *en agriculture biologique, fini la rotation triennale ! J'ai remis en place une rotation de type long avec en tête une prairie temporaire de deux années. Selon moi, en bio **les problèmes** ne sont pas les maladies ou les ravageurs mais bien **les adventices**, je me suis vite retrouvé envahi par des chardons et des rumex*

David Jacquemart: « Si je vois qu'une culture est anormalement envahie de chardons par exemple, c'est qu'il est temps de revenir à **une prairie temporaire** ».

La rotation

Alternier

Varier

Durée

✓ Maitrise des adventices

✓ Santé des plantes

✓ Maitrises des ravageurs



Le semis

- **Date de semis**
- Semer après le **15/10** (céréales d'hiver)
 - Semis tardif également pour le maïs
- Après le 01/11 plus de vulpin
- **Eddy Montignies:** « *les céréales semées plus tardivement se portent mieux en termes de vigueur* »
- Au printemps les adventices sont à un stade précoces
=> efficacité désherbage mécanique
- Compromis entre semer tard et maintenir des bonnes conditions de semis

Le semis

- **La densité de semis**
- **En bio semer plus dense** (entre 10 à 15%) : compenser le désherbage mécanique, assurer un bon tallage et une bonne couverture du sol
 - Ne pas laisser de chance aux adventices
- **A nuancer** en fonction du prix des **semences** (fermières, hybrides, ...), **choix variétal** et son **itinéraire de désherbage mécanique**

Exemples

- **David Jacquemart** sème des semences fermières : seigle à 120 kg/ha, épeautre à 170 kg/ha et froment à 150 kg/ha
- **Francis Dumortier** sème à 200 kg/ha pour le froment (prédation par les oiseaux importante et désherbage intense)

Le choix de la variété

- ❑ **Résistance naturelle aux maladies ou ravageurs**
 - se renseigner: essais CRA-w, Itinéraires Bio(48), Limester
- ❑ **Maîtrise de l'enherbement**
 - hauteur de paille, couverture au sol, port des feuilles, etc.
- ❑ **Variétés bio**= mieux adaptées au mode de production bio



Exemples

- A la ferme **Schiepers**, le choix des variétés est très différent de celui qu'il faisait lorsqu'il était en conventionnel : « le premier critère est la **hauteur de paille** car plus s'est haut plus ça étouffe, le deuxième critère est **la couverture du sol** (des ports qui couvrent bien le sol), troisième critère c'est la **résistance aux maladies**, quatrième critère c'est le **taux de protéines** et enfin le dernier c'est le rendement
- **Francis Dumortier**: les variétés sont sélectionnées avec les caractéristiques suivantes en ordre d'importance : qualité boulangère, résistante aux maladies, bonne couverture du sol et enfin le rendement

Les cultures associées

- **La mono-culture n'existe pas dans la nature,** Christian Schiepers le sait et il a fait de **ses cultures en mélanges, un atout !** « *Lorsqu'il y a des adventices dans un champ, il y en a rarement plus de 4-5 espèces différentes. Faire des associations avec 4-5 espèces différentes de cultures est une solution pour limiter les adventices* ».

Les cultures associées

- Cultures associées: méteils ou autres (*mélanges légumineuse-céréale, lentilles camélines ou maïs-tournesol, mélanges Sencier, ...*)
- Mélanges de variétés (*ex: pl froments de même précocité mais des ports de feuilles différents pour une meilleure couverture du sol*)
- Populations (*ex: Froment population de Bruno Greindl et population blés anciens Bernard Mauss*)



Le compostage du fumier

- Processus de compostage: montée en température
→ destruction des semences d'adventices dont le rumex
- Montée en température suffisante = retourneur d'andain (sous-traitance ?)

William de la Ferme des Loups et Bernard Maus de Rolley ont tous les deux vécu, les deux situations, « il n'y a pas photo entre les deux » !

La gestion de l'interculture

- couverture du sol
- renforce l'équilibre et la fertilité du sol
- culture supplémentaire



Le travail du sol

- Déchaumage
- Labour
- Faux-semis



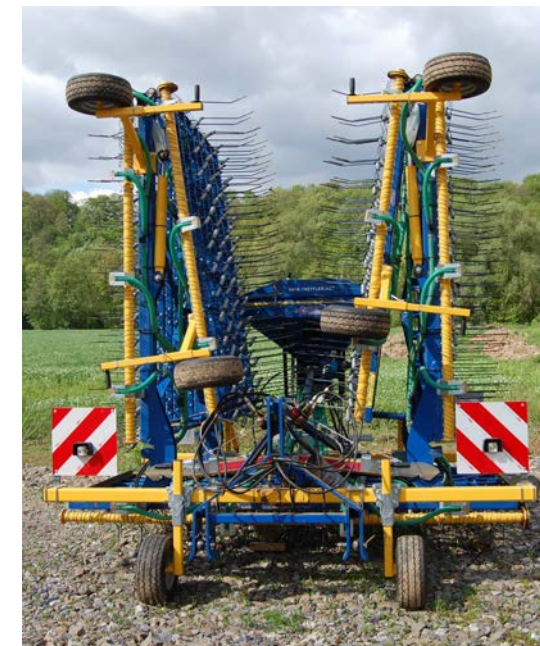
Les alternatives: curatives



Le désherbage mécanique

inter- et intra-lignes

- Herse étrille
- Houe rotative
- Etrille rotative



Le désherbage mécanique

Interligne: bineuse



Conclusions

- Gérer au mieux les aspects préventifs
- Evaluer l'intérêt des cultures dans son système agricole
 - Maïs grain => avoine nue
 - Maïs ensilage => céréales immatures
 - Céréales innovantes
- Innover dans les pratiques (désherbage, pâturage précoce, etc.)



Conclusions

- Se faire conseiller (Biowallonie), se renseigner (CRA-W, Limester, Nature & Progrès) ...
- Plus d'info sur:
 - Brochure « ***Des céréales sans pesticides, c'est possible*** » (prévue fin 2019)
 - www.walloniesanspesticides.com (tous les comptes rendus des rencontres)

