



*Anasimiya lineata*  
Syrphe Linnée | Snuitwaterzweefvlieg



*Baccha elongata*  
Syrphe allongé | Vliegende Speld



*Chalcosyrphus valgus*  
Syrphes aux jambes arquées | Kleine Rooddij-bladloper



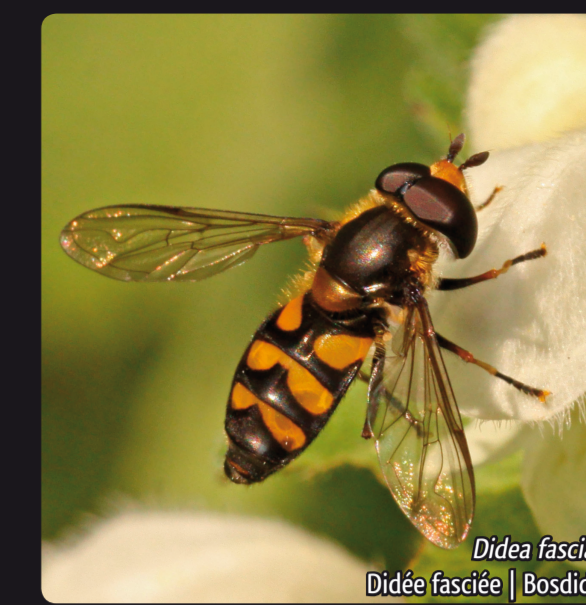
*Cheilosia illustrata*  
Cheilosie éclairée | Wollig Gitje



*Chrysotoxum bicinctum*  
Chrysotoxe à double ceinture | Donkere Fopwes



*Dasysyrphus albostrigatus*  
Syrphe à stries blanchâtres | Bretel-wimperzweefvlieg



*Didea fasciata*  
Didée fasciée | Bosdidea



*Epistrophe eligans*  
Syrphe élégant ou bifascié | Enkele-bandzweefvlieg



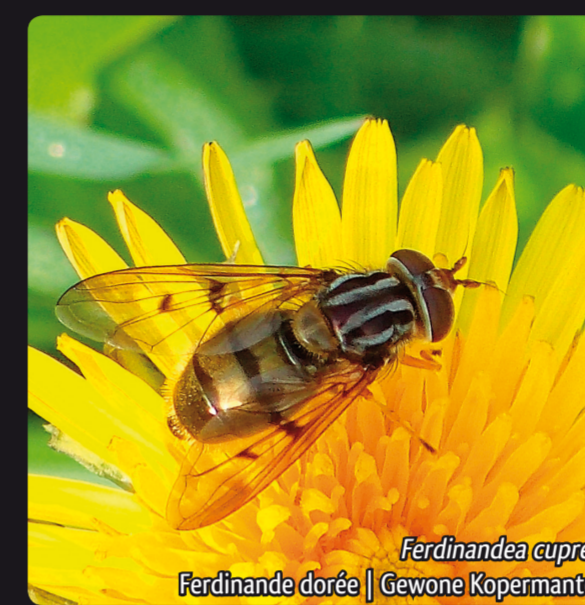
*Eristalinus sepulchralis*  
Eristale sépulcral ou Eristale sombre | Weidevlekoog



*Eristalis intricaria*  
Eristale brouillée | Hommelbijvlieg



*Eumerus sp*  
Eumère | Bollenzweefvlieg



*Ferdinandea cuprea*  
Ferdinande dorée | Gewone Kopermantel



*Helophilus trivittatus*  
Héliophile à bandes grises | Citroenpendelvlieg



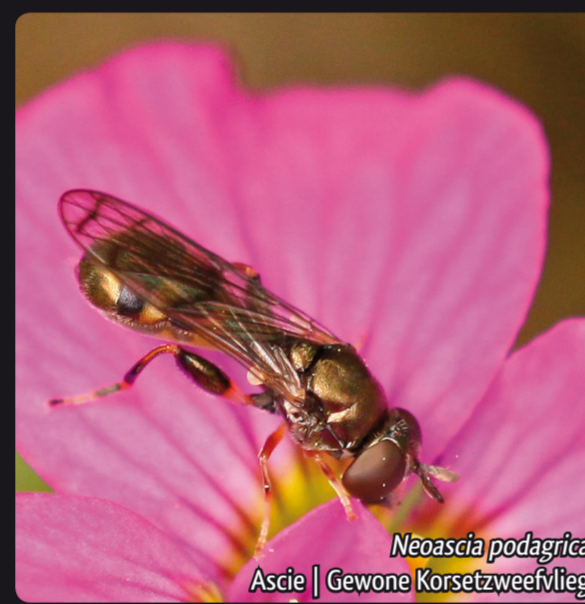
*Merodon equestris*  
Mouche des narcisses | Grote Narcisvlieg



*Merodon sp*  
Aphrite | Knikspriet



*Myathropa florea*  
Eristale des fleurs | Doodskopzweefvlieg



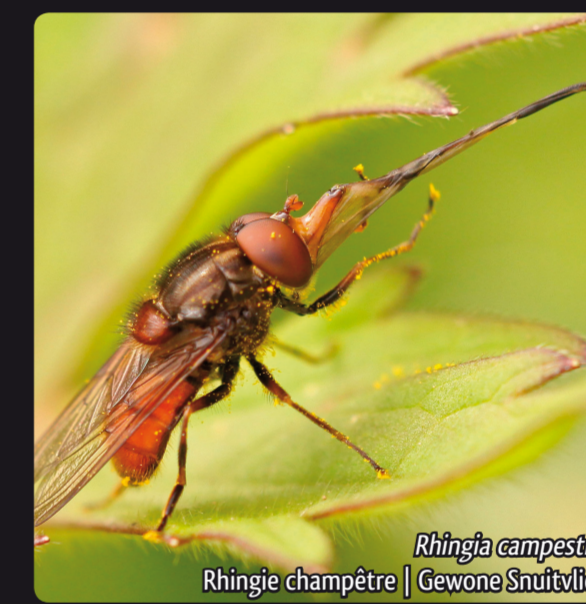
*Neoascia podagrica*  
Ascie | Gewone Korsetzweefvlieg



*Pipiza quadrimaculata*  
Pipize à quatre taches | Korte Platbek



*Platycheirus rosarum*  
Syrphe du rosier | Vlinderstrikje



*Rhingia campestris*  
Rhingie champêtre | Gewone Snuitvlieg



*Scaeva pyrastris*  
Syrphe du poirier | Witte Halvemaanvlieg



*Sirtita pipiens*  
Piaulante | Menuetzweefvlieg



*Sphaerophoria scripta*  
Syrphe porte-plume | Grote Langlijf



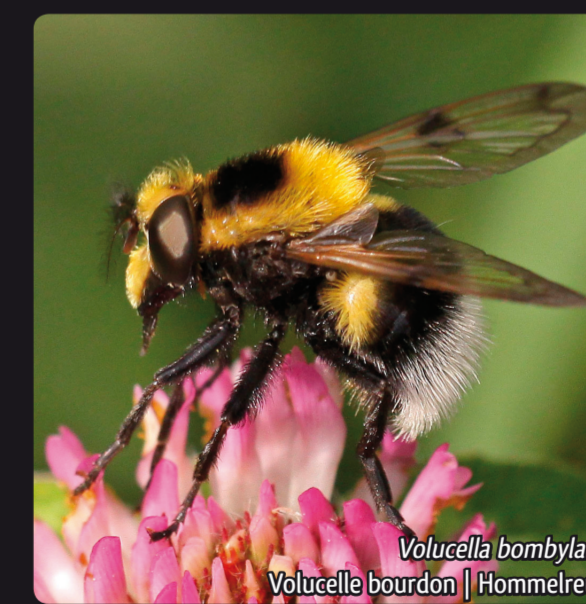
*Temnostoma vespiforme*  
Milésie vespiforme | Echte Wespvlieg



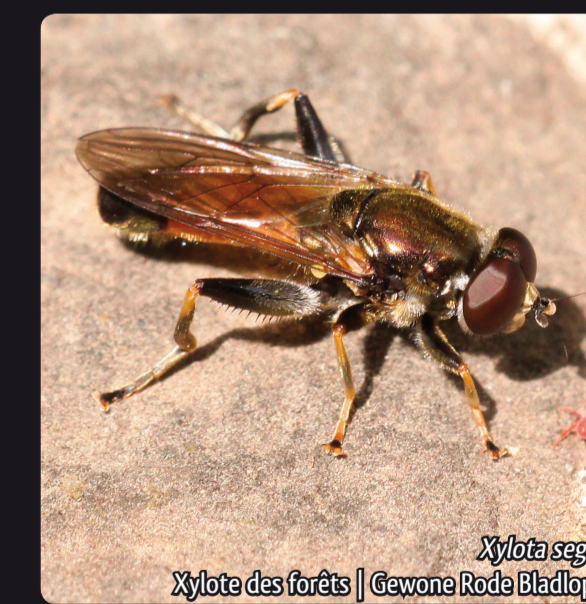
*Volucella inflata*  
Volucelle enflée | Gele Reus



*Volucella pellucens*  
Volucelle transparente | Witte Reus



*Volucella bombylans*  
Volucelle bourdon | Hommelreus



*Xylota segnis*  
Xylote des forêts | Gewone Rode Bladloper

© Colette Ségué



# Syrphes | Zweefvliegen



Avec le soutien du Fonds Européen de Développement Régional | Met steun van het Europees Fonds voor Regionale Ontwikkeling