

CARNET PÉDAGOGIQUE



Plan Bee de Nature & Progrès



PRÉNOM :

NOM :

CLASSE :



Partie 1 : butinons les informations

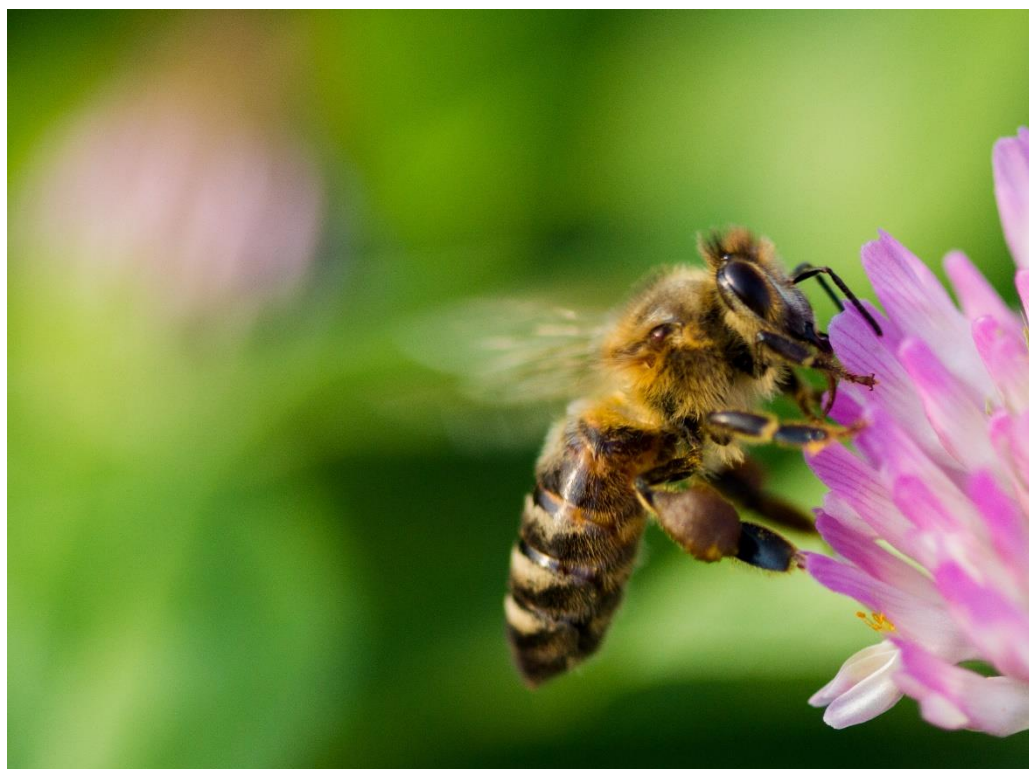


Ensemble, nous allons découvrir les mystères et secrets du Plan Bee. Commençons par un petit tour d'horizon !

Le Plan Bee, c'est quoi ?

Bee est un mot anglais qui veut dire « *abeille* ». Quand on parle d'un Plan B, cela signifie un plan alternatif. L'ASBL Nature & Progrès a comme mission de sensibiliser tout le monde à l'agriculture biologique qui est un modèle agricole alternatif à l'agriculture conventionnelle (agriculture avec beaucoup de pesticides qui polluent notre environnement).

Le *Plan Bee* est un projet qui vise à étudier la faisabilité de cultiver une diversité de fleurs mellifères sur de grandes surfaces (environ 20 terrains de football) et près de sites de captage d'eau sans pesticides ni engrais chimiques de synthèse. L'objectif est de produire une diversité de produits agricoles (miel, fourrages, farines, huiles, semences, ...) tout en accueillant la biodiversité et en assurant une eau de qualité (sans pesticides ni engrais chimiques de synthèse) dans les captages. Les abeilles sont de bons indicateurs de notre environnement.



Partie 2 : les abeilles, qui sont-elles et quels sont leurs besoins ?



Pour chaque question, relie les réponses à la bonne abeille : en bleu pour l'abeille mellifère, en rouge pour l'abeille solitaire.



Abeille mellifère



Abeille solitaire

Où vit-elle ?

- Dans un habitat naturel
- Dans une ruche
- Dans un hôtel à insectes





Comment vit-elle ?

- Dans une colonie
- En solitaire ou dans un petit groupe

Pourquoi est-elle utile ?

- Elle pollinise les fleurs et assure la reproduction de la plupart des fruits et légumes que nous consommons.
- Elle produit du miel, de la cire et de la gelée royale.

Les colonies d'abeilles mellifères ont 4 besoins alimentaires fondamentaux. Relie chacun des mots et sa définition à l'image qui le représente pour l'Homme.

<p>Eau</p> <p>Élément liquide indispensable pour la création de la nourriture des larves d'abeille. <input type="radio"/></p>	<input type="radio"/>	
<p>Nectar</p> <p>Substance sucrée présente dans les fleurs mellifères, principalement sous forme de glucose et de fructose. Le nectar assure l'approvisionnement de l'abeille en énergie. Il constitue pour elle à la fois un aliment, un carburant de vol et un gasoil de chauffage. Il lui sert également à produire du miel, la cire et à synthétiser les graisses. <input type="radio"/></p>	<input type="radio"/>	
<p>Propolis</p> <p>Substance récoltée par les abeilles sur les bourgeons de certains arbres. Les abeilles l'utilisent contre les infections et parasites. <input type="radio"/></p>	<input type="radio"/>	
<p>Pollen</p> <p>Le pollen fournit à l'abeille en grande partie les protéines, mais également les lipides, les vitamines et les sels minéraux dont elle a besoin. <input type="radio"/></p>	<input type="radio"/>	

Partie 3 : les plantes mellifères



Pour attirer les abeilles, il faut leur créer un environnement propice. Attardons-nous sur les plantes qui aident nos jeunes amies à produire notre succulent miel. En effet, si nous voulons davantage de miel, nous devons semer des plantes mellifères.

Une **plante mellifère** est une plante produisant de bonnes quantités de nectar et de pollen butinées par les insectes pollinisateurs. Les abeilles mellifères transforment le nectar en miel. Beaucoup de plantes sont nectarifères, mais seulement une partie peut être butinée par les abeilles mellifères, du fait de leur morphologie. Il existe un bon nombre d'autres espèces d'abeilles qui butinent les plantes non accessibles par les abeilles mellifères.



Et est-ce que tu savais que les abeilles sont principalement attirées par les fleurs jaunes et bleues ? A l'inverse, elles sont moins attirées par le rouge, une couleur qu'elles ne voient pas.



Relie chaque photo de plante mellifère avec son nom.



Bleuet



Trèfle



Tournesol



Framboisier



Pommier

Partie 4 : les captages d'eau



Concentrons-nous un peu plus sur l'eau. Complète le texte avec les mots manquants.

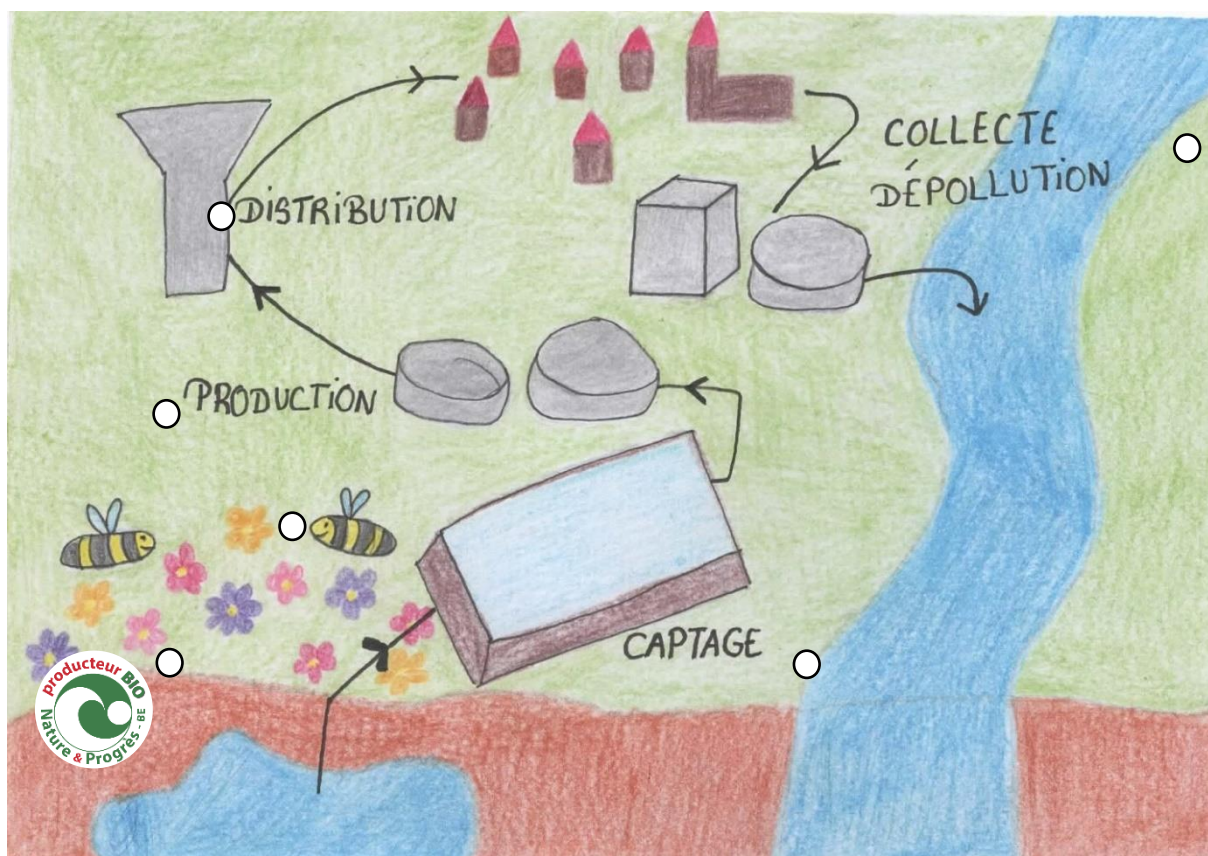
Plan Bee – protection – pesticides - biodiversité – usée – qualité – survie – égouts – potable – wallonne - eau

Comme nous l'avons vu, l'eau est un élément important à la des abeilles. Il faut donc qu'elle soit de bonne et sans utilisation de C'est pourquoi différents organismes veillent à te fournir une eau saine chez toi, et une amélioration de la qualité environnementale près des captages d'eau pour les abeilles. Parmi eux, la Société des Eaux (SWDE) est la principale société publique de production et de distribution d'eau en Région wallonne. La Société Publique de Gestion de l'..... (SPGE), quant à elle, est une société qui a pour but d'assurer la coordination et le financement du secteur de l'eau en Wallonie. Pour cela, elle doit assumer plusieurs activités. Premièrement, la dépollution de l'eau en éliminant toutes les saletés de l'eau. Deuxièmement, la des captages en collaboration avec les producteurs. La SPGE doit veiller à ce que l'eau captée soit saine afin d'assurer les besoins de la région. Et enfin, elle est chargée de construire des qui collectent les eaux usées dans les agglomérations.

Nature & Progrès, à travers le, a décidé de semer des fleurs sans l'utilisation de pesticides sur des sites de protection de captage d'eau. L'objectif est de favoriser la et de produire une nourriture saine et une eau de qualité pour le consommateur.



Qui fait quoi ? Relie chaque action du cycle de l'eau à l'organisme qui s'en occupe. Aide-toi du texte ci-dessus.



Partie 5 : jouons ensemble !



Et toi, comment te représentes-tu le *Plan Bee* ? Dessine-le !

Retrouve les mots cachés dans la grille, de haut en bas ou de gauche à droite.

U	M	N	S	K	N	L	R	B	P	A	E	J	R	M
Q	X	M	E	T	X	I	C	L	A	C	Q	A	P	F
X	Y	E	M	Y	Q	G	T	E	G	E	U	A	O	N
C	E	L	E	L	O	E	N	U	R	T	O	B	N	O
T	T	L	N	H	D	R	J	E	I	M	R	E	T	U
E	R	I	C	A	G	P	Y	T	C	I	P	I	-	R
R	U	F	I	B	S	I	G	Q	U	E	-	L	À	R
R	C	È	E	I	U	N	E	B	L	L	J	L	-	I
A	H	R	R	T	C	N	G	N	T	V	A	E	C	T
I	E	E	L	A	R	E	H	A	U	L	U	S	E	U
N	Y	A	O	T	E	S	E	E	R	L	C	M	L	R
D	F	J	S	H	T	T	R	L	E	K	H	L	L	E
I	J	R	W	H	X	G	S	H	S	Z	E	T	E	A
U	S	Z	G	T	A	C	I	N	E	Y	I	O	S	T
D	D	I	V	E	R	S	I	F	I	E	R	O	O	P

Abeilles ; Bleuets ; Diversifier ; Habitat ; Miel ; Ruche ; Sucre ; Agriculture ; Mellifère ;
Nourriture ; Semencier ; Terrain

Partie 6 : lexique



Vocabulaire	Définition
<i>Biodiversité</i>	L'ensemble de tous les êtres vivants de la Terre.
<i>Mellifère</i>	Se dit d'une plante dont le nectar est récolté par les abeilles pour élaborer le miel.
<i>Pesticide</i>	Un produit que l'on répand sur les cultures pour lutter contre les ravages des insectes, des plantes indésirables ou des champignons pathogènes.
<i>Pollinisateur</i>	Insecte qui assure le transport du pollen chez les plantes entomophiles.
<i>Semencier</i>	Personne ou entreprise qui produit des semences.
<i>Entomophile</i>	Il s'agit des plantes pollinisées par des insectes.

POUR PLUS D'INFORMATIONS

- 081/30.36.90
- info@natpro.be
- <https://www.natpro.be/plan-bee/>



Avec le soutien de



CARNET PÉDAGOGIQUE



Plan Bee de Nature & Progrès



CORRIGÉ



Partie 1 : butinons les informations

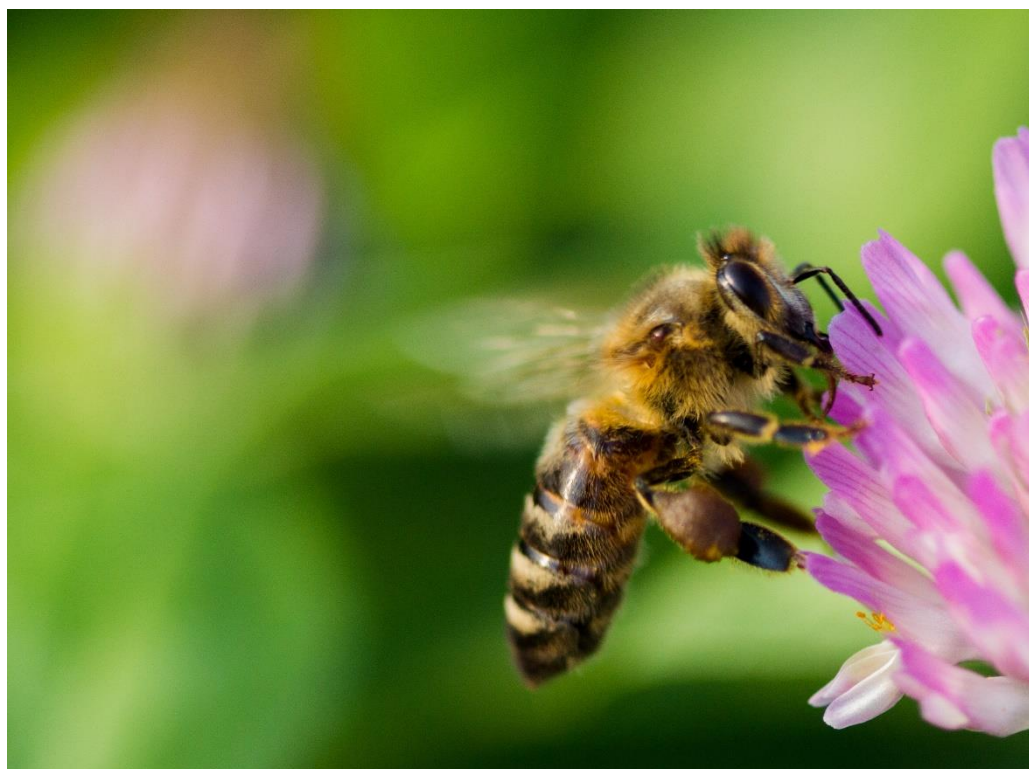


Ensemble, nous allons découvrir les mystères et secrets du Plan Bee. Commençons par un petit tour d'horizon !

Le Plan Bee, c'est quoi ?

Bee est un mot anglais qui veut dire « *abeille* ». Quand on parle d'un Plan B, cela signifie un plan alternatif. L'ASBL Nature & Progrès a comme mission de sensibiliser tout le monde à l'agriculture biologique qui est un modèle agricole alternatif à l'agriculture conventionnelle (agriculture avec beaucoup de pesticides qui polluent notre environnement).

Le *Plan Bee* est un projet qui vise à étudier la faisabilité de cultiver une diversité de fleurs mellifères sur de grandes surfaces (environ 20 terrains de football) et près de sites de captage d'eau sans pesticides ni engrais chimiques de synthèse. L'objectif est de produire une diversité de produits agricoles (miel, fourrages, farines, huiles, semences, ...) tout en accueillant la biodiversité et en assurant une eau de qualité (sans pesticides ni engrais chimiques de synthèse) dans les captages. Les abeilles sont de bons indicateurs de notre environnement.



Partie 2 : les abeilles, qui sont-elles et quels sont leurs besoins ?



Pour chaque question, relie les réponses à la bonne abeille : en bleu pour l'abeille mellifère, en rouge pour l'abeille solitaire.



Abeille mellifère



Abeille solitaire

Où vit-elle ?

- Dans un habitat naturel
- Dans une ruche
- Dans un hôtel à insectes





Comment vit-elle ?

- Dans une colonie
- En solitaire ou dans un petit groupe

Pourquoi est-elle utile ?

- Elle pollinise les fleurs et assure la reproduction de la plupart des fruits et légumes que nous consommons.
- Elle produit du miel, de la cire et de la gelée royale.

Les colonies d'abeilles mellifères ont 4 besoins alimentaires fondamentaux. Relie chacun des mots et sa définition à l'image qui le représente pour l'Homme.

<p>Eau</p> <p>Élément liquide indispensable pour la création de la nourriture des larves d'abeille.</p>		
<p>Nectar</p> <p>Substance sucrée présente dans les fleurs mellifères, principalement sous forme de glucose et de fructose. Le nectar assure l'approvisionnement de l'abeille en énergie. Il constitue pour elle à la fois un aliment, un carburant de vol et un gasoil de chauffage. Il lui sert également à produire du miel, la cire et à synthétiser les graisses.</p>		
<p>Propolis</p> <p>Substance récoltée par les abeilles sur les bourgeons de certains arbres. Les abeilles l'utilisent contre les infections et parasites.</p>		
<p>Pollen</p> <p>Le pollen fournit à l'abeille en grande partie les protéines, mais également les lipides, les vitamines et les sels minéraux dont elle a besoin.</p>		

Partie 3 : les plantes mellifères



Pour attirer les abeilles, il faut leur créer un environnement propice. Attardons-nous sur les plantes qui aident nos jeunes amies à produire notre succulent miel. En effet, si nous voulons davantage de miel, nous devons semer des plantes mellifères.

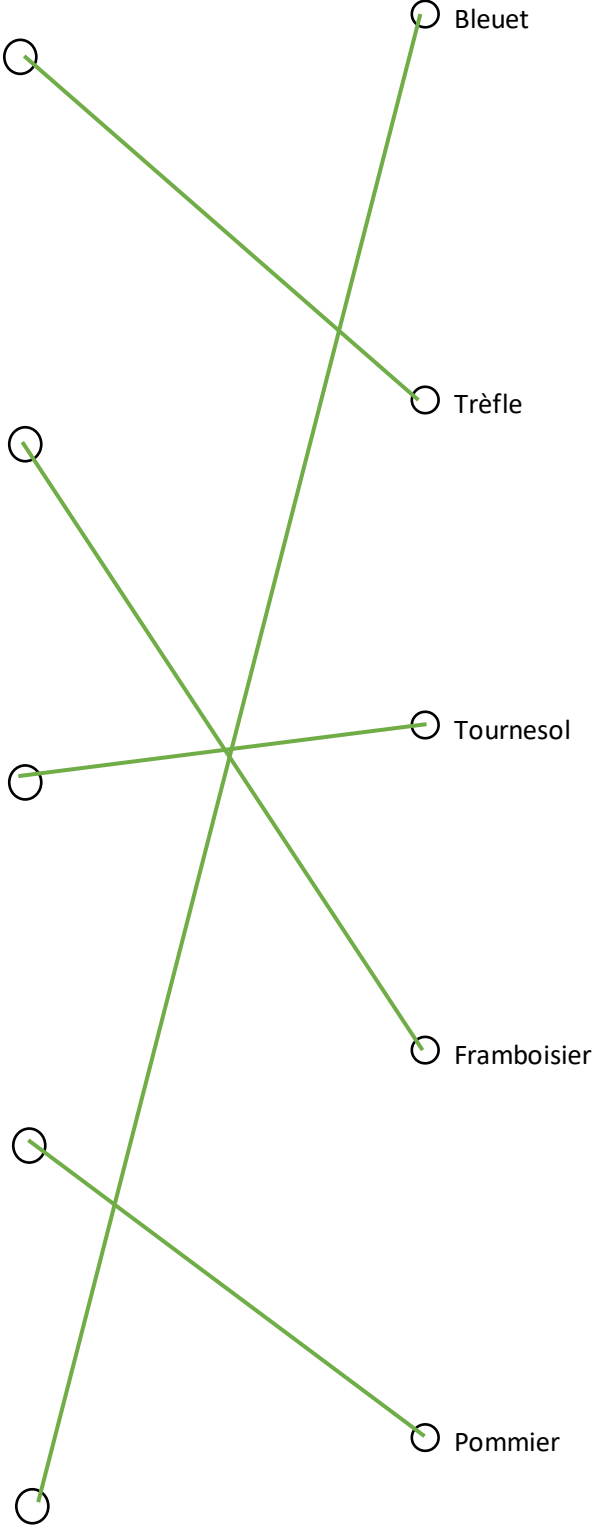
Une **plante mellifère** est une plante produisant de bonnes quantités de nectar et de pollen butinées par les insectes pollinisateurs. Les abeilles mellifères transforment le nectar en miel. Beaucoup de plantes sont nectarifères, mais seulement une partie peut être butinée par les abeilles mellifères, du fait de leur morphologie. Il existe un bon nombre d'autres espèces d'abeilles qui butinent les plantes non accessibles par les abeilles mellifères.



Et est-ce que tu savais que les abeilles sont principalement attirées par les fleurs jaunes et bleues ? A l'inverse, elles sont moins attirées par le rouge, une couleur qu'elles ne voient pas.



Relie chaque photo de plante mellifère avec son nom.



Partie 4 : les captages d'eau



Concentrons-nous un peu plus sur l'eau. Complète le texte avec les mots manquants.

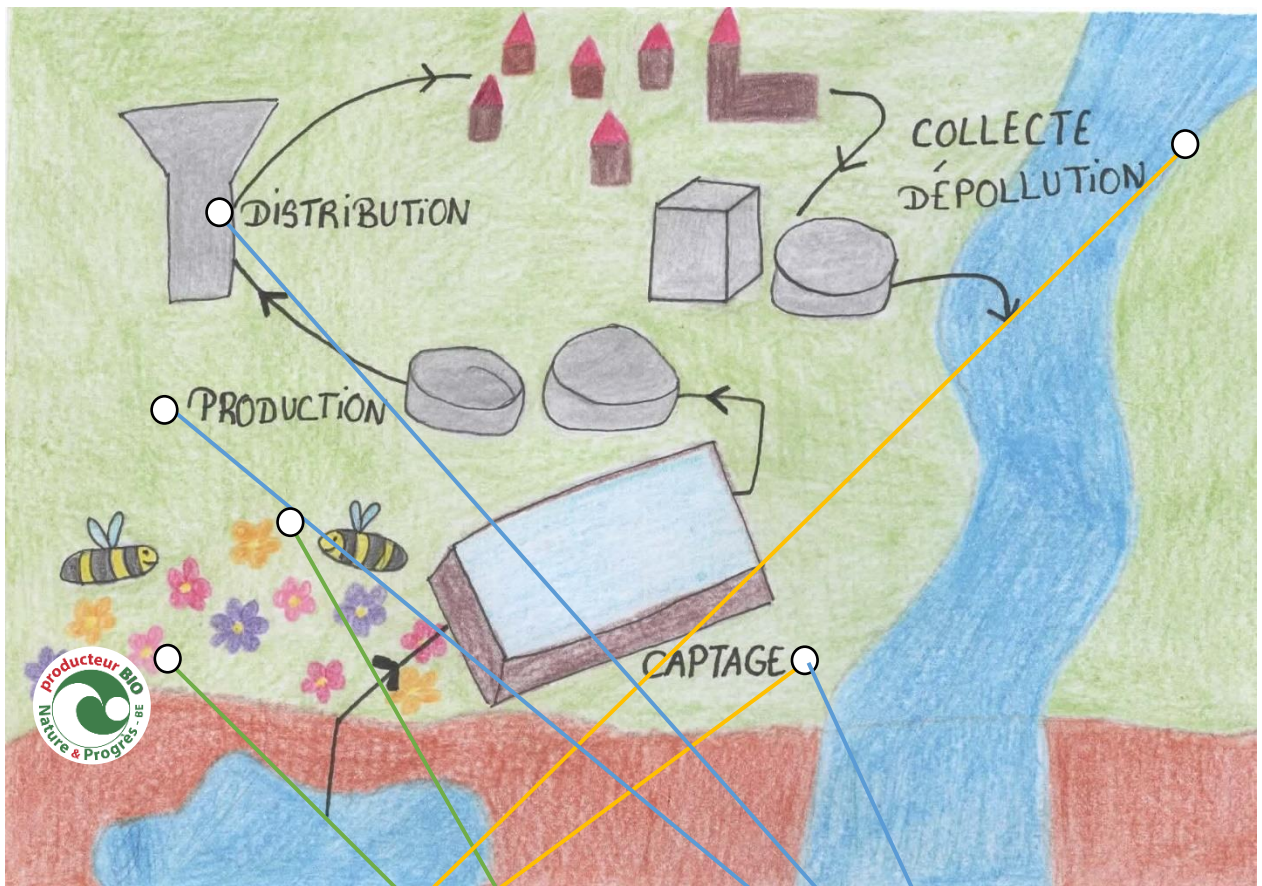
Plan Bee – protection – pesticides - biodiversité – usée – qualité – survie – égouts – potable – wallonne - eau

Comme nous l'avons vu, l'eau est un élément important à la **survie** des abeilles. Il faut donc qu'elle soit de bonne **qualité** et sans résidus de **pesticides**. C'est pourquoi différents organismes veillent à te fournir une eau saine chez toi, et une amélioration de la qualité environnementale près des captages d'eau pour les abeilles. Parmi eux, la Société **Wallonne** des Eaux (SWDE) est la principale société publique de production et de distribution d'eau **potable** en Région wallonne. La Société Publique de Gestion de l'**Eau** (SPGE), quant à elle, est une société qui a pour but d'assurer la coordination et le financement du secteur de l'eau en Wallonie. Pour cela, elle doit assumer plusieurs activités. Premièrement, la dépollution de l'eau **usée** en éliminant toutes les saletés de l'eau. Deuxièmement, la **protection** des captages en collaboration avec les producteurs. La SPGE doit veiller à ce que l'eau captée soit saine afin d'assurer les besoins de la région. Et enfin, elle est chargée de construire des **égouts** qui collectent les eaux usées dans les agglomérations.

Nature & Progrès, à travers le **Plan Bee** a décidé de semer des fleurs sans l'utilisation de pesticides sur des sites de protection de captage d'eau. L'objectif est de favoriser la **biodiversité**, produire de la nourriture saine et une eau de qualité pour le consommateur.



Qui fait quoi ? Relie chaque action du cycle de l'eau à l'organisme qui s'en occupe. Aide-toi du texte ci-dessus.



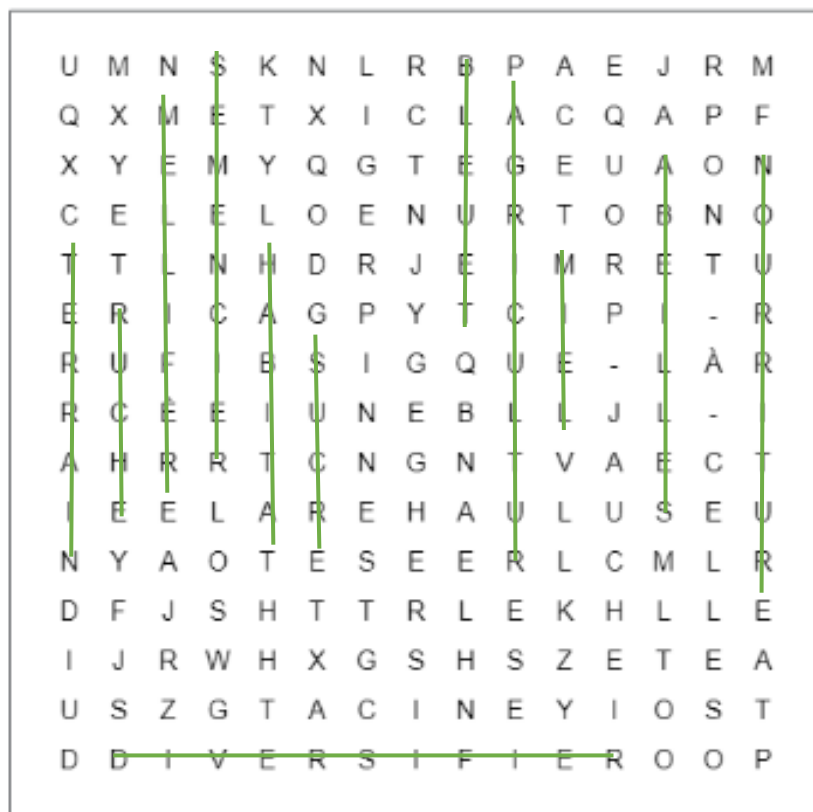
Partie 5 : jouons ensemble



Et toi, comment te représentes-tu le *Plan Bee* ? Dessine-le !



Retrouve les mots cachés ci-dessous dans la grille, de haut en bas ou de gauche à droite.



Partie 6 : lexique



Vocabulaire	Définition
<i>Biodiversité</i>	L'ensemble de tous les êtres vivants de la Terre.
<i>Mellifère</i>	Se dit d'une plante dont le nectar est récolté par les abeilles pour élaborer le miel.
<i>Pesticide</i>	Un produit que l'on répand sur les cultures pour lutter contre les ravages des insectes, des plantes indésirables ou des champignons pathogènes.
<i>Pollinisateur</i>	Insecte qui assure le transport du pollen chez les plantes entomophiles.
<i>Semencier</i>	Personne ou entreprise qui produit des semences.
<i>Entomophile</i>	Il s'agit des plantes pollinisées par des insectes.

POUR PLUS D'INFORMATIONS

- 081/30.36.90
- info@natpro.be
- <https://www.natpro.be/plan-bee/>



Avec le soutien de

